

Obernkirchener Sandstein®



WESLING
Obernkirchener Sandstein



www.obernkirchener-sandstein.de

**WESLING****Obernkirchener Sandstein GmbH & Co. KG**

Produktblatt

Bezeichnung:

Mauersteine/ Bruchsteine

Bearbeitung:

für Trocken- und Stützmauern,
Wasserbausteine und Sohlpflaster
gespalten, sonst unbearbeitet
als Schüttgut, Zul. f. Palettenverpackung

Maße:

ca. 25 - 50 cm lang
ca. 15 - 30 cm breit
ca. 8 - 15 cm hoch
1 to = ca. 2 - 2,5 qm Ansichtsfläche
Abrechnung nach Gewicht
ab Steinbruch Bückeberg



Wesling Obernkirchener Sandstein GmbH & Co. KG

Am Steinhauerplatz 6

31683 Obernkirchen

Tel. 0 57 24 / 9 72 01 - 0
Fax 0 57 24 / 9 72 01 - 69

www.obernkirchener-sandstein.de
obernkirchener-sandstein@fw-wesling.de

**WESLING****Obernkirchener Sandstein GmbH & Co. KG**

Produktblatt

Bezeichnung:

Mauersteine/ Bruchsteine

Bearbeitung:

für Trocken- und Stützmauern,
Wasserbausteine und Sohlpflaster
gespalten, sonst unbearbeitet
als Schüttgut, Zul. f. Palettenverpackung

Maße:

ca. 25 - 50 cm lang
ca. 15 - 30 cm breit
ca. 18 - 30 cm hoch
1 to = ca. 2 - 2,5 qm Ansichtsfläche
Abrechnung nach Gewicht
ab Steinbruch Bückeberg

**Wesling Obernkirchener Sandstein GmbH & Co. KG**

Am Steinhauerplatz 6

31683 Obernkirchen

Tel. 0 57 24 / 9 72 01 - 0
Fax 0 57 24 / 9 72 01 - 69

www.obernkirchener-sandstein.de
obernkirchener-sandstein@fw-wesling.de



**WESLING****Obernkirchener Sandstein GmbH & Co. KG**

Produktblatt

Bezeichnung:

OBERNKIRCHENER Landschaftsstein

Bearbeitung:

für die Gestaltung von Böschungen und
landschaftsgärtnerische Anlagen
gespalten, sonst unbearbeitet
Ober- und Unterlager = Naturlager

Maße:

Maße nach Kundenwunsch
Längen von ca. 40 - 120 cm
Breite von ca. 30 - 60 cm
Höhe von ca. 25 - 60 cm
Spalttoleranzen ca. +/- 5 - 8 cm
Abrechnung nach Gewicht
ab Steinbruch Bückeberg



Wesling Obernkirchener Sandstein GmbH & Co. KG

Am Steinhauerplatz 6

31683 Obernkirchen

Tel. 0 57 24 / 9 72 01 - 0
Fax 0 57 24 / 9 72 01 - 69

www.obernkirchener-sandstein.de
obernkirchener-sandstein@fw-wesling.de



**WESLING****Obernkirchener Sandstein** GmbH & Co. KG

Produktblatt

Bezeichnung:

OBERNKIRCHENER Sandsteinfelsen

für die Gestaltung von Böschungen
und landschaftsgärtnerische Anlagen

Bearbeitung:

Unikate, vom Kunden im
Steinbruch ausgesucht

Maße:

Abrechnung nach Gewicht

ab Steinbruch Bückeberg



Wesling Obernkirchener Sandstein GmbH & Co. KG

Am Steinhauerplatz 6

31683 Obernkirchen

Tel. 0 57 24 / 9 72 01 - 0
Fax 0 57 24 / 9 72 01 - 69

www.obernkirchener-sandstein.de
obernkirchener-sandstein@fw-wesling.de

**WESLING****Obernkirchener Sandstein GmbH & Co. KG**

Produktblatt

Bezeichnung:

Mosaik- Pflaster 4/6

Bearbeitung:

mind. 2 Seiten gesägt,
sonst gespalten, im BigBag

Maße:

Kantenlänge ca. 4 - 6 cm

1 to = ca. 10 qm

Abrechnung nach Gewicht

ab Werk Obernkirchen



Wesling Obernkirchener Sandstein GmbH & Co. KG

Am Steinhauerplatz 6

31683 Obernkirchen

Tel. 0 57 24 / 9 72 01 - 0
Fax 0 57 24 / 9 72 01 - 69

www.obernkirchener-sandstein.de
obernkirchener-sandstein@fw-wesling.de

**WESLING****Obernkirchener Sandstein** GmbH & Co. KG

Produktblatt

Bezeichnung:

Klein- Pflaster 6/8

Bearbeitung:

mind. 2 Seiten gesägt,
sonst gespalten, im BigBag

Maße:

Kantenlänge ca. 6 - 8 cm

1 to = ca. 7,5 qm

Abrechnung nach Gewicht

ab Werk Obernkirchen



Wesling Obernkirchener Sandstein GmbH & Co. KG

Am Steinhauerplatz 6

31683 Obernkirchen

Tel. 0 57 24 / 9 72 01 - 0
Fax 0 57 24 / 9 72 01 - 69

www.obernkirchener-sandstein.de
obernkirchener-sandstein@fw-wesling.de

**WESLING****Obernkirchener Sandstein GmbH & Co. KG**

Produktblatt

Bezeichnung:

Klein- Pflaster 8/10

Bearbeitung:

mind. 2 Seiten gesägt,
sonst gespalten, im BigBag

Maße:

Kantenlänge ca. 8 - 10 cm

1 to = ca. 5 qm

Abrechnung nach Gewicht

ab Werk Obernkirchen



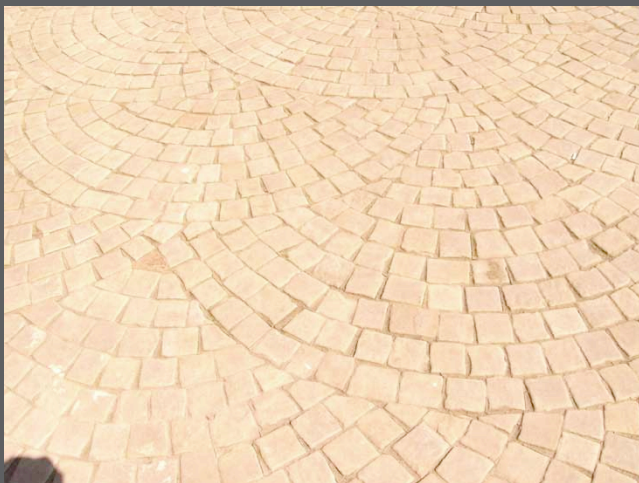
Wesling Obernkirchener Sandstein GmbH & Co. KG

Am Steinhauerplatz 6

31683 Obernkirchen

Tel. 0 57 24 / 9 72 01 - 0
Fax 0 57 24 / 9 72 01 - 69

www.obernkirchener-sandstein.de
obernkirchener-sandstein@fw-wesling.de



**WESLING****Obernkirchener Sandstein GmbH & Co. KG**

Produktblatt

Bezeichnung:

Groß- Pflaster 14/17

Bearbeitung:

mind. 2 Seiten gesägt,
sonst gespalten, im BigBag

Maße:

Kantenlänge ca. 14 - 17 cm

1 to = ca. 3 qm

Abrechnung nach Gewicht

ab Werk Obernkirchen



Wesling Obernkirchener Sandstein GmbH & Co. KG

Am Steinhauerplatz 6

31683 Obernkirchen

Tel. 0 57 24 / 9 72 01 - 0
Fax 0 57 24 / 9 72 01 - 69

www.obernkirchener-sandstein.de
obernkirchener-sandstein@fw-wesling.de

**WESLING****Obernkirchener Sandstein GmbH & Co. KG**

Produktblatt

Bezeichnung:

Verblender TOSKANA

Bearbeitung:

Vorderansichten teils Naturlager,
teils gespalten
Lagerflächen gesägt bzw. gespalten

Maße:

Einbindetiefe 10 - 15 cm
in freien Längen von 20 - 50 cm
in Schichthöhen von 6 - 15 cm
1 to. = ca. 4,5 qm Ansichtsfläche
Abrechnung nach Gewicht
ab Werk Obernkirchen



Wesling Obernkirchener Sandstein GmbH & Co. KG

Am Steinhauerplatz 6

31683 Obernkirchen

Tel. 0 57 24 / 9 72 01 - 0
Fax 0 57 24 / 9 72 01 - 69

www.obernkirchener-sandstein.de
obernkirchener-sandstein@fw-wesling.de

**WESLING****Obernkirchener Sandstein GmbH & Co. KG**

Produktblatt

Bezeichnung:

Verblender bossierte Ansicht

Bearbeitung:

Lagerflächen gesägt,
sonst gesägt / gespalten

Maße:

Einbindetiefe 9 - 11 cm
in freien Längen von 20 - 50 cm
ca. 240 kg / qm
Abrechnung nach Quadratmetern
ab Werk Obernkirchen

Sondergrößen auf Anfrage



Wesling Obernkirchener Sandstein GmbH & Co. KG

Am Steinhauerplatz 6

31683 Obernkirchen

Tel. 0 57 24 / 9 72 01 - 0
Fax 0 57 24 / 9 72 01 - 69

www.obernkirchener-sandstein.de
obernkirchener-sandstein@fw-wesling.de

**WESLING****Obernkirchener Sandstein GmbH & Co. KG**

Produktblatt

Bezeichnung:

Verblender gespaltene Ansicht

Bearbeitung:

Lagerflächen gesägt,
sonst gesägt / gespalten

Maße:

Einbindetiefe 9 - 11 cm
in freien Längen von 20 - 50 cm
ca. 240 kg / qm
Abrechnung nach Quadratmetern
ab Werk Obernkirchen

Sondergrößen auf Anfrage



Wesling Obernkirchener Sandstein GmbH & Co. KG

Am Steinhauerplatz 6

31683 Obernkirchen

Tel. 0 57 24 / 9 72 01 - 0
Fax 0 57 24 / 9 72 01 - 69

www.obernkirchener-sandstein.de
obernkirchener-sandstein@fw-wesling.de



**WESLING****Obernkirchener Sandstein GmbH & Co. KG**

Produktblatt

Bezeichnung:

NATURLAGER- PLATTEN

Bearbeitung:

Oberlager Naturlager,
Unterlager gesägt,
polygonal

Maße:

in Stärken von 3 - 6 cm
Mindestkantenlänge 25 cm
Abnahme nur in ganzen Paletten
1 Palette = ca. 10 qm

ab Werk Obernkirchen



Wesling Obernkirchener Sandstein GmbH & Co. KG

Am Steinhauerplatz 6

31683 Obernkirchen

Tel. 0 57 24 / 9 72 01 - 0
Fax 0 57 24 / 9 72 01 - 69

www.obernkirchener-sandstein.de
obernkirchener-sandstein@fw-wesling.de

**WESLING****Obernkirchener Sandstein GmbH & Co. KG**

Produktblatt

Bezeichnung:

Sägereiabschnitte

Bearbeitung:

Ober- und Unterlager gesägt/geschliffen
teils gesägte, teils gebrochene Kanten

Maße:

d = ca. 4 cm

Mindestkantenlänge 25 cm

Abnahme nur in ganzen Paletten

1 Palette = ca. 15 qm

ab Werk Obernkirchen



Wesling Obernkirchener Sandstein GmbH & Co. KG

Am Steinhauerplatz 6

31683 Obernkirchen

Tel. 0 57 24 / 9 72 01 - 0
Fax 0 57 24 / 9 72 01 - 69www.obernkirchener-sandstein.de
obernkirchener-sandstein@fw-wesling.de

**WESLING****Obernkirchener Sandstein** GmbH & Co. KG

Produktblatt

Bezeichnung:

Platten Bahnenware

Bearbeitung:

Oberlager geschliffen
sonst gesägt

Maße:

in Bahnenbreiten von 20 - 50 cm
in Einzellängen von 40 - 120 cm
Längen u. Farben produktionsabhängig
für Bestellungen ab 3 qm
kleinere Mengen auf Anfrage

ab Werk Obernkirchen

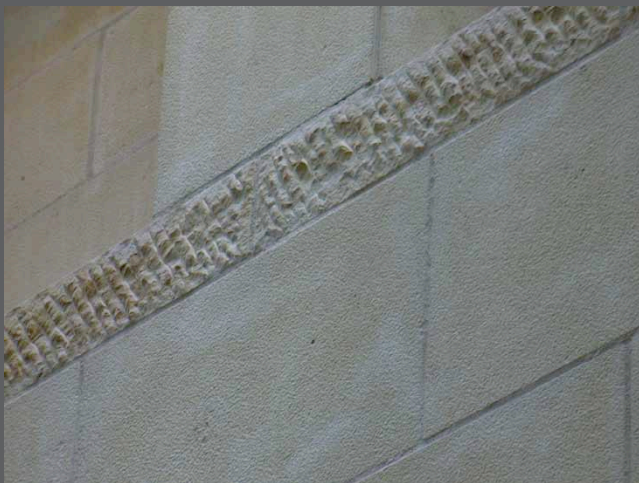


Wesling Obernkirchener Sandstein GmbH & Co. KG

Am Steinhauerplatz 6

31683 Obernkirchen

Tel. 0 57 24 / 9 72 01 - 0
Fax 0 57 24 / 9 72 01 - 69www.obernkirchener-sandstein.de
obernkirchener-sandstein@fw-wesling.de



**WESLING****Obernkirchener Sandstein GmbH & Co. KG**

Produktblatt

Bezeichnung:

Platten Formatware

Bearbeitung:

Oberlager geschliffen
sonst gesägt

Maße:

bis max. 1 qm und einer max. Kantenlänge von 160 cm, kleinere Mengen und Sondermaße auf Anfrage
Längen u. Farben produktionsabhängig
für Bestellungen ab 3 qm

ab Werk Obernkirchen



Wesling Obernkirchener Sandstein GmbH & Co. KG

Am Steinhauerplatz 6

31683 Obernkirchen

Tel. 0 57 24 / 9 72 01 - 0
Fax 0 57 24 / 9 72 01 - 69

www.obernkirchener-sandstein.de
obernkirchener-sandstein@fw-wesling.de

**WESLING****Obernkirchener Sandstein** GmbH & Co. KG

Produktblatt

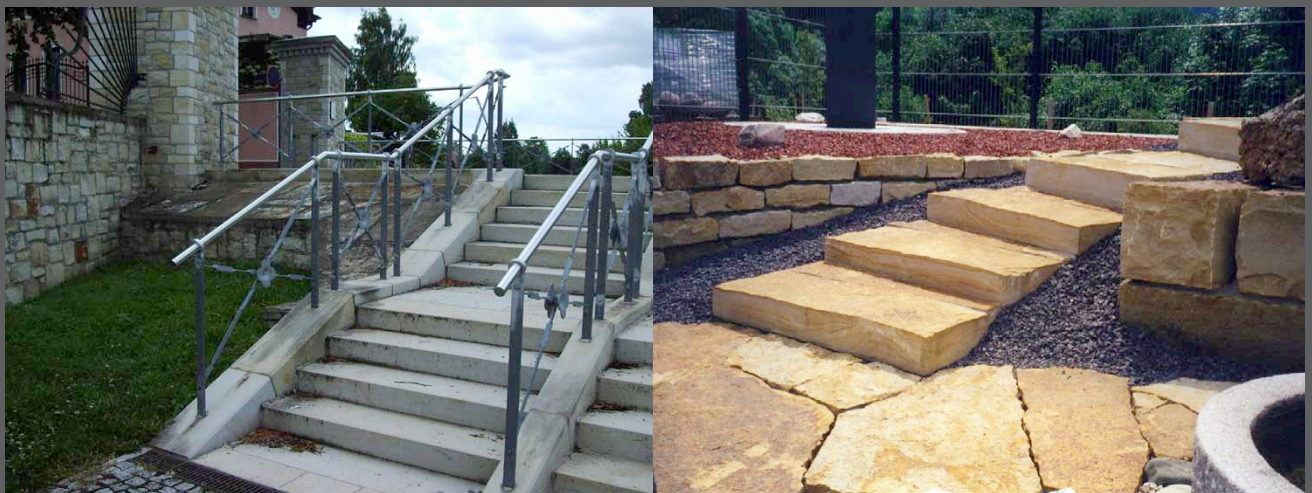
Bezeichnung:

Blockstufen

Bearbeitung:

Ansicht und Auftrittsfläche geschliffen
sonst gesägt

Maße:

Mindestabrechnungsgröße 0,03 m³
ab Werk Obernkirchen**Wesling Obernkirchener Sandstein GmbH & Co. KG**

Am Steinhauerplatz 6

31683 Obernkirchen

Tel. 0 57 24 / 9 72 01 - 0
Fax 0 57 24 / 9 72 01 - 69www.obernkirchener-sandstein.de
obernkirchener-sandstein@fw-wesling.de